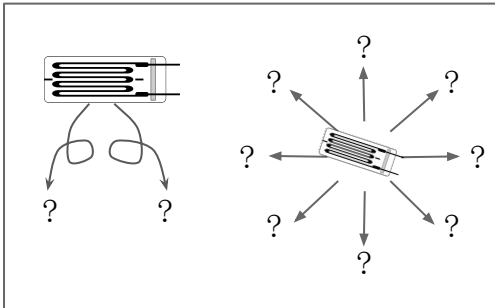


4D Sensor for Material Test

- 非破壊検査・圧縮試験・引張試験
- ひずみ・応力を計測

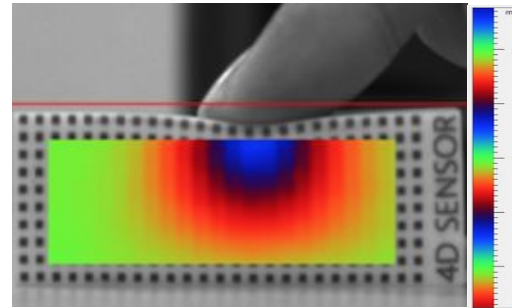
ひずみゲージ不要

- ・ひずみの場所が不明
- ・ひずみの方向が不明
- ・多数貼る作業が面倒



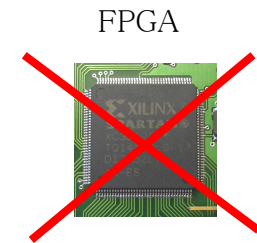
面で表示

- ・場所
- ・方向
- ・変位量



高速リアルタイム

- ・FPGA不要
- ・PCソフトで動く
高速アルゴリズム



↑
サンプリングモアレ法

4D Sensor for Material Test

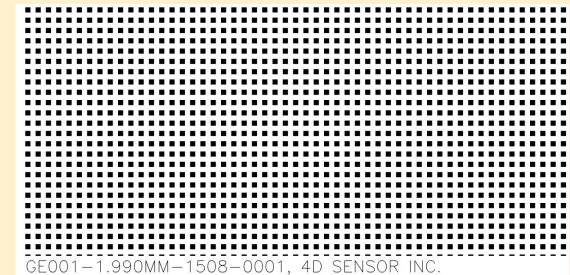
- 2ミクロンの精度
- 低価格カメラでも**300fps**のリアルタイムスピード
- **パラメーター設定**で仕様は調整可能

構成	計測範囲	精度	速度
・カメラ ・PC ・ソフトウェア	x: 38センチ y: 28センチ ※格子シールの大きさ次第	2ミクロン ※格子ピッチ2mmの場合	高速度カメラ ・50,000fps ・2,000fps 低価格カメラ ・300fps

精度: xy空間分解能

※ 格子シール付属

※ 仕様の詳細や価格は要問い合わせ



GE001-1.990MM-1508-0001, 4D SENSOR INC.



サンプリングモアレ法とは?

- 画像の画素を間引いて抽出
- 1枚の画像だけで位相解析し、2Dの変位を計測

